

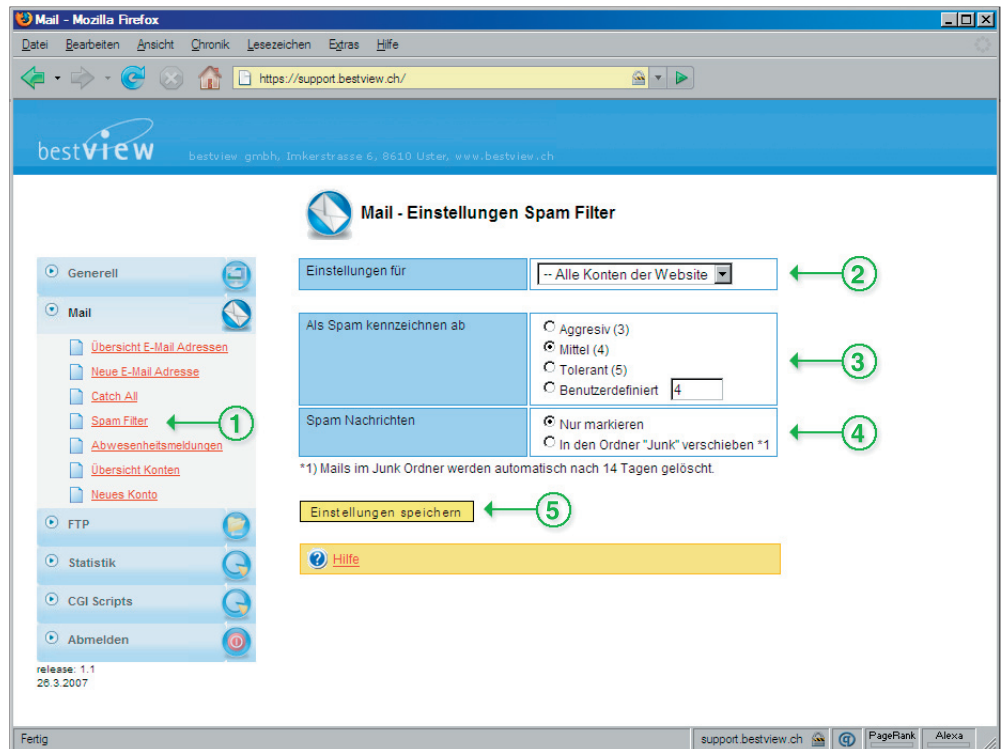
# Einrichten Spam Filter

## Login Administration

<https://support.bestview.ch/>  
erhaltener Benutzername  
erhaltenes Kennwort

## 1. Spam Filter

Die Spamfiltereinstellungen finden Sie unter dem Hauptmenü "Mail".



## 2. "Einstellungen für"

Hier können Sie festlegen für welches Konto die jeweiligen Einstellungen gelten sollen. Die Einstellung "Alle Konten dieser Website" gilt für alle Konten, die keine explizite (eigene) Einstellung haben.

## 3. "Als Spam kennzeichnen ab"

Legen Sie hier die Punktzahl fest, ab welcher ein Mail als Spam angesehen wird.

Jedes Mail wird bei der Einlieferung durch den Server untersucht. Für gewisse Worte, Absenderadressen, Anhänge, etc. werden durch den Server Punkte vergeben. Je mehr "Spam-Elemente" in einem Mail vorkommen, umso höher ist dessen Punktzahl. Das heisst, ein tiefer Wert (z.B. 3) macht somit eine restriktivere Spamdeklaration als ein hoher Wert (z.B. 5). Gute Erfahrungen haben wir in ausgiebigen Praxistests mit dem Wert 4 (Mittel) gemacht.

## 4. "Spam Nachrichten"

Nur markieren: Nachrichten welche als Spam erkannt wurden, werden im Betreff mit **[\*\*SPAM\*\*]** gekennzeichnet. Sie können somit von Hand oder mit einem Filter Im Mailprogramm schnell und einfach aussortiert werden.

In den Ordner "Junk" verschieben: Auf dem Server wird ein Ordner mit dem Namen Junk angelegt, alle Spam-Mails werden dorthin verschoben. Die Mails werden nicht zu Ihnen ausgeliefert, können aber bei Bedarf über das Webmail (Ordner Junk) eingesehen werden. Mails welche länger als 14 Tage im Spam Ordner liegen werden automatisch gelöscht.

## 5. Einstellungen speichern

Die vorgenommenen Einstellungen werden durch das Speichern aktiviert.